

MEN AT WORK
PROJECT




Flame Lily
ЖИЛИЩНА СГРАДА

 бул. Сливница 161 - до Grand Mall | 0884 10 90 10 | www.menatwork.bg



FLAME LILY

ЖИЛИЩНА СГРАДА | go Grand Mall

Функционалност. Комуникативност. Икономичност.

Flame Lily е 12-етажна сграда със смесено предназначение, която функционално съчетава разномерни жилищни и бизнес площи. Бюджетно ориентиран проект, който предоставя редица възможности за инвестиция. Подходящ за реализиране на индивидуални площоразпределителни предпочитания при гъвкави схеми на разплащане. Подсигурен с гаражи на партер и 2 подземни паркинга, паркоместа с автомобилна платформа за 2 автомобила, простор и съвременни строителни решения при много удобна и транспортно обезпечена локация - go Grand Mall.

ОТЛИЧНА ЛОКАЦИЯ

Варна, бул. Сливница 161 - рентабилна инвестиция в сърцето на града. Разположена на основна пътна артерия, граничеща с Пожарната и новопостроения бул. „Васил Левски“.

В непосредствена близост go Grand Mall, го трети корпус на Икономически университет-Варна и go Техникумите - транспортно подсигурено и изключително комуникативно местоположение!

Обща разгърната площ: 3455,60 м²

Flame Lily е проектирана от арх. Явор Стоянов. Конструктивната част е проектирана от инж. Анастас Гонов.



Година на завършване: февруари 2023 г.



MEN AT WORK

СГРАДАТА СЕ СЪСТОИ ОТ:

- 20 апартамента
- 8 ателиета
- зъболекарски и лекарски кабинети
- 30 паркозони - вътрешни и външни паркоместа и гаражи, разположени на партерен и 2 подземни етажа.

ЗАВЪРШЕНОСТ

Строещ | В строителството ще бъдат вложени керамични блокове, осигуряващи максимална топлоизолация, давайки възможност стените „да дишат“, при баланс на микроклимата в сградата.

Покрив | ТПО Мембрана - мембраните от този тип са произведени на базата на термопластичен полиолефин и са натурално гъвкави. Подходящи са за открити покривни инсталации и за механичен монтаж.

Фасада | Предвидена е изключително свежа, ефектна, разпознаваема и иновативна фасада, която да отличи проекта.

Дограма | За гарантиран комфорт и по-нисък разход на електроенергия ще бъде монтирана шест камерна дограма с нискоемисионен 32 мм стъклопакет със специални високи коефициенти на пропускливост на UV лъчите.

Климатизация | Проектирано е отръбяване и отводи за климатична инсталация в апартаментите.

Асансьор | Предвиден е монтаж на иновативен дизайнерски асансьор KONE - електрически и енергоефективен (3650W).

Автомобилна платформа | Достъпът до паркоместата в подземните етажи ще е реализиран с висок енергиен клас платформа-асансьор, с вграден дизел агрегат за резервно захранване и автомобилни подемници.

Входни врати | Всички входни врати са на водещ производител и са блиндираны.

Подпрозоречни первази | Ще бъдат монтирани външни подпрозоречни первази по архитектурен проект.

Озеленяване | Планирано е изграждане на малък зелен оазис около сградата.




Flame Lily
ЖИЛИЩНА СГРАДА



СТЕПЕН НА ЗАВЪРШЕНОСТ

Апартаменти и бизнес площи:

- стени и тавани - турбозолна мазилка и сатен
- подове - турбозолна замазка.

Общи части, коридори и стълбищна клетка:

- настилки, създаващи топлина и уют
- осветени с LED осветление, съобразено с контекста на сградата
- вътрешни и външни парпети - изработени от алуминий и триплексово стъкло.

Гаражи:

- шлайфан бетон и полимерна настилка
- гаражни врати.

Подземен паркинг:

- полимерна настилка
- принудителна смукателна вентилация
- дренажна система с помпа за вода
- стени и тавани - груба шпакловка и бяла боя.

ИНСТАЛАЦИИ - предвидени за изпълнение са:

- електроинсталация - ще бъде гъвкаво изпълнена, завършена и окомплектована, разделена по кръгове, на фасунга
- ВиК инсталация - ще е изцяло изградена с чешки полипропиленови тръби и части, на тапа в санитарни помещения
- СОТ, ТВ и интернет инсталации - съобразени с всички възможни доставчици.

ДОПЪЛНИТЕЛНИ ДЕЙНОСТИ ПО ЗАВЪРШЕНОСТ - при допълнително заплащане:

- изработване на дизайнерски решения за завършване „до ключ“ и обзавеждане на отделните апартаменти
- дистанционно задвижване на гаражни врати
- електроинсталация „Умна къща“, осигуряваща дистанционно управление на дома.

Men at Work Project се ангажира с откриване на партиди на всеки един обект в сградата към Енерго Про и ВиК - Варна, както и подбор на фирма професионален домоуправител.

Паркомясто № 7 *

РЗП 33,63 м²
ЗП 13,30 м²
ОЧ 5,27 м²
МП 15,06 м²
Земя 2,41 м²

Паркомясто № 9 *

РЗП 32,62 м²
ЗП 12,90 м²
ОЧ 5,11 м²
МП 14,61 м²
Земя 2,34 м²

Паркомясто № 11

РЗП 35,66 м²
ЗП 14,10 м²
ОЧ 5,59 м²
МП 15,97 м²
Земя 2,56 м²

Гараж № 6

РЗП 51,58 м²
ЗП 20,40 м²
ОЧ 8,08 м²
МП 23,10 м²
Земя 3,70 м²

Паркомясто № 8 *

РЗП 31,10 м²
ЗП 12,30 м²
ОЧ 4,87 м²
МП 13,93 м²
Земя 2,23 м²

Паркомясто № 10

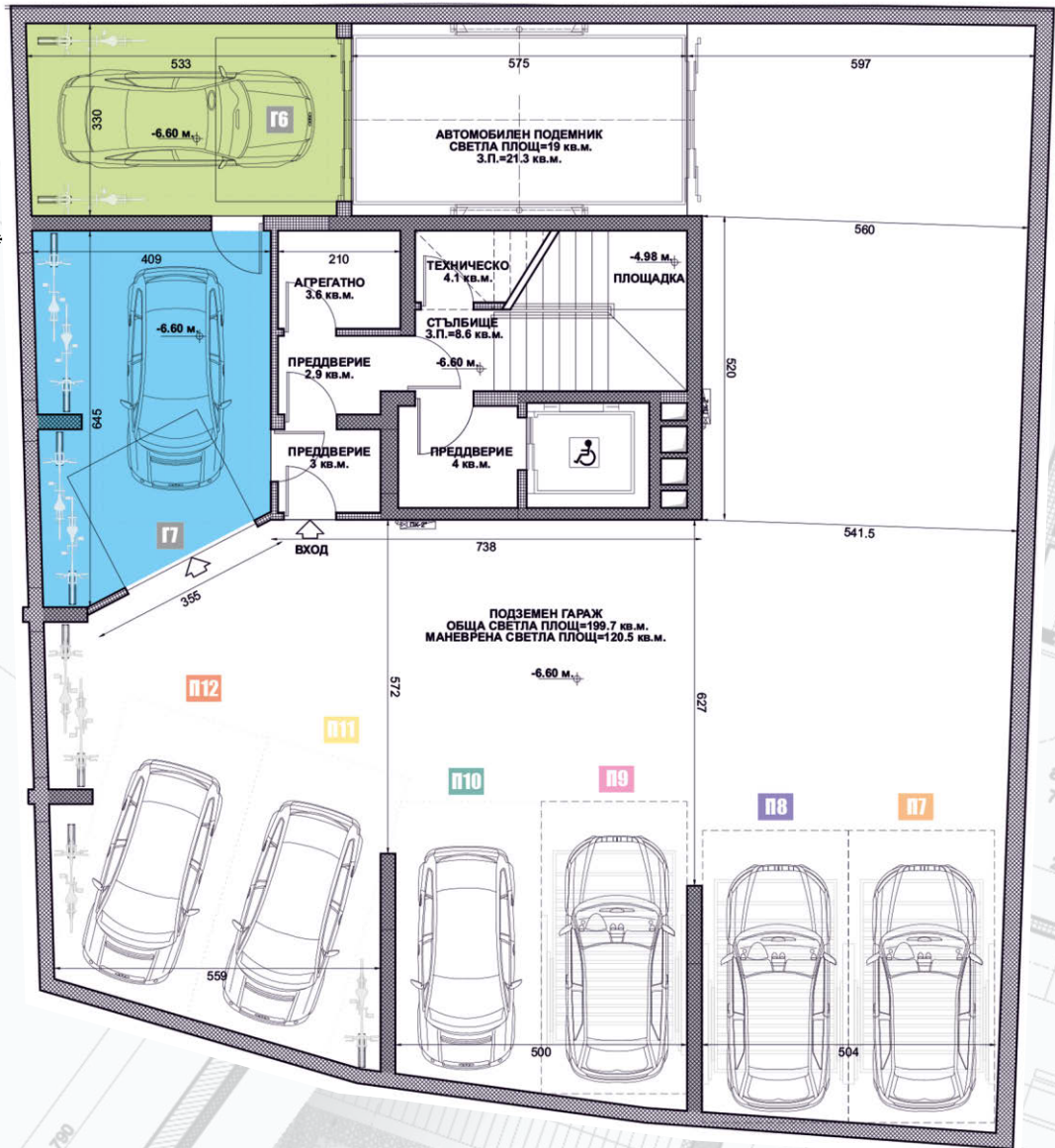
РЗП 30,60 м²
ЗП 12,10 м²
ОЧ 4,79 м²
МП 13,70 м²
Земя 2,19 м²

Паркомясто № 12

РЗП 33,89 м²
ЗП 13,40 м²
ОЧ 5,31 м²
МП 15,18 м²
Земя 2,43 м²

Гараж № 7

РЗП 67,52 м²
ЗП 26,70 м²
ОЧ 10,58 м²
МП 30,24 м²
Земя 4,85 м²



* Паркоместата №7, 8 и 9 са с паркинг система – платформа. Реална възможност за паркиране на 2 автомобили.



Паркомясто № 1*

РЗП 33,63 м²
ЗП 13,30 м²
ОЧ 5,27 м²
МП 15,06 м²
Земя 2,41 м²

Паркомясто № 2*

РЗП 31,10 м²
ЗП 12,30 м²
ОЧ 4,87 м²
МП 13,93 м²
Земя 2,23 м²

Паркомясто № 3*

РЗП 32,62 м²
ЗП 12,90 м²
ОЧ 5,11 м²
МП 14,61 м²
Земя 2,34 м²

Паркомясто № 4

РЗП 30,60 м²
ЗП 12,10 м²
ОЧ 4,79 м²
МП 13,70 м²
Земя 2,19 м²

Паркомясто № 5

РЗП 35,66 м²
ЗП 14,10 м²
ОЧ 5,59 м²
МП 15,97 м²
Земя 2,56 м²

Паркомясто № 6

РЗП 33,58 м²
ЗП 13,40 м²
ОЧ 5,31 м²
МП 15,18 м²
Земя 2,43 м²

Гараж № 4

РЗП 51,95 м²
ЗП 20,40 м²
ОЧ 8,08 м²
МП 23,10 м²
Земя 3,70 м²

Гараж № 5

РЗП 67,52 м²
ЗП 26,70 м²
ОЧ 10,58 м²
МП 30,24 м²
Земя 4,85 м²

* Паркоместа № 1, 2 и 3 са с паркинг система – платформа. Реална възможност за паркиране на 2 автомобила.

Гараж № 1*

РЗП 25,14 м²
ЗП 21,20 м²
ОЧ 3,94 м²
Земя 1,80 м²

Гараж № 2*

РЗП 24,31 м²
ЗП 20,50 м²
ОЧ 3,80 м²
Земя 1,74 м²

Гараж № 3*

РЗП 27,04 м²
ЗП 22,80 м²
ОЧ 4,24 м²
Земя 1,94 м²

Зъболекарски кабинети

етаж 1 → етаж 2

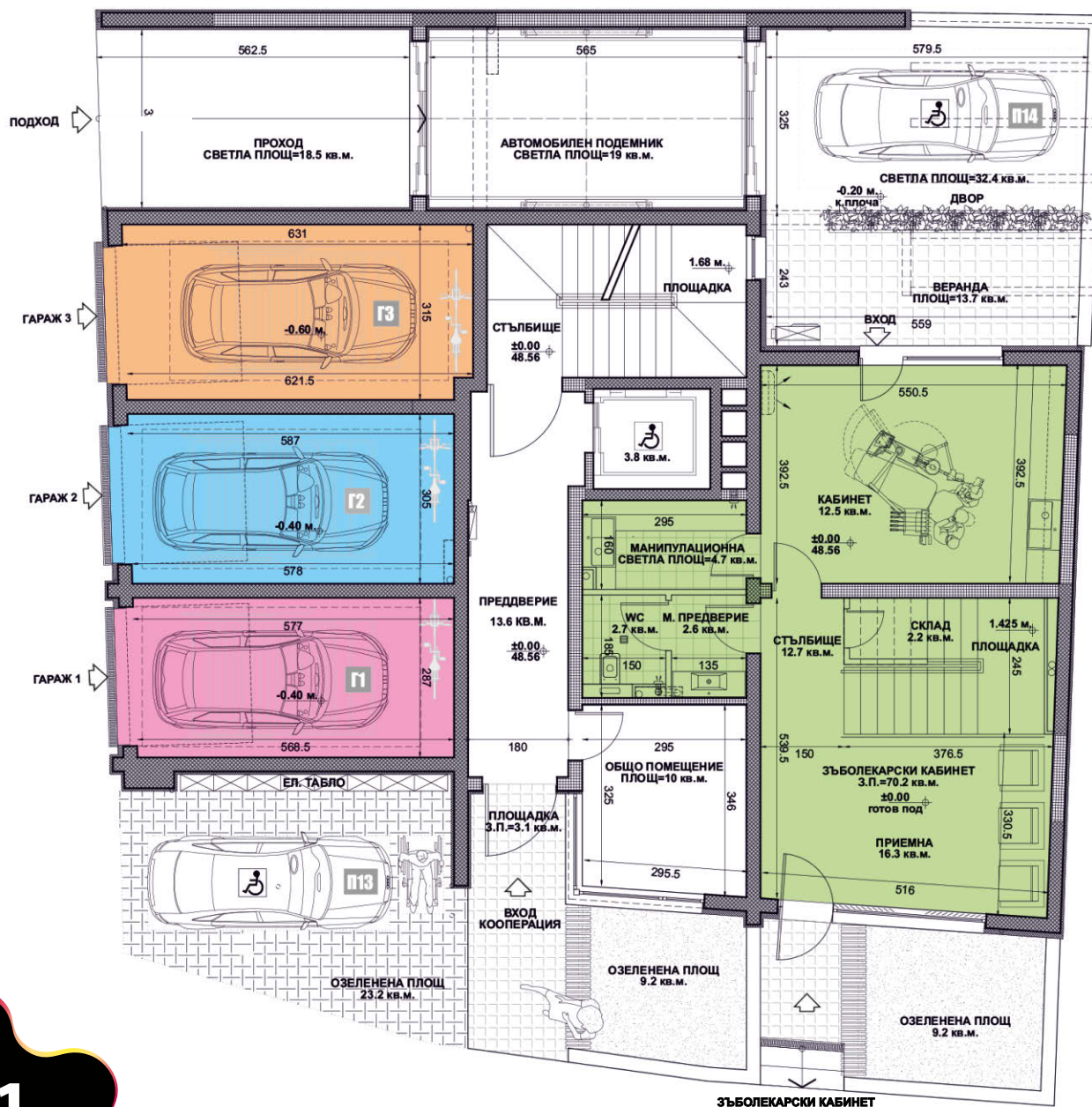
РЗП 193,36 м²
ЗП 143,10 м²
ОЧ 36,56 м²
Веранда 13,70 м²
Земя 16,76 м²

Двор
Паркомясто № 13

ЗП 17,50 м²
Земя 17,50 м²

Двор
Паркомясто № 14

ЗП 18,70 м²
Земя 18,70 м²



Медицински кабинет

РЗП 150,64 м²
ЗП 122,10 м²
ОЧ 28,36 м²
Земя 12,97 м²

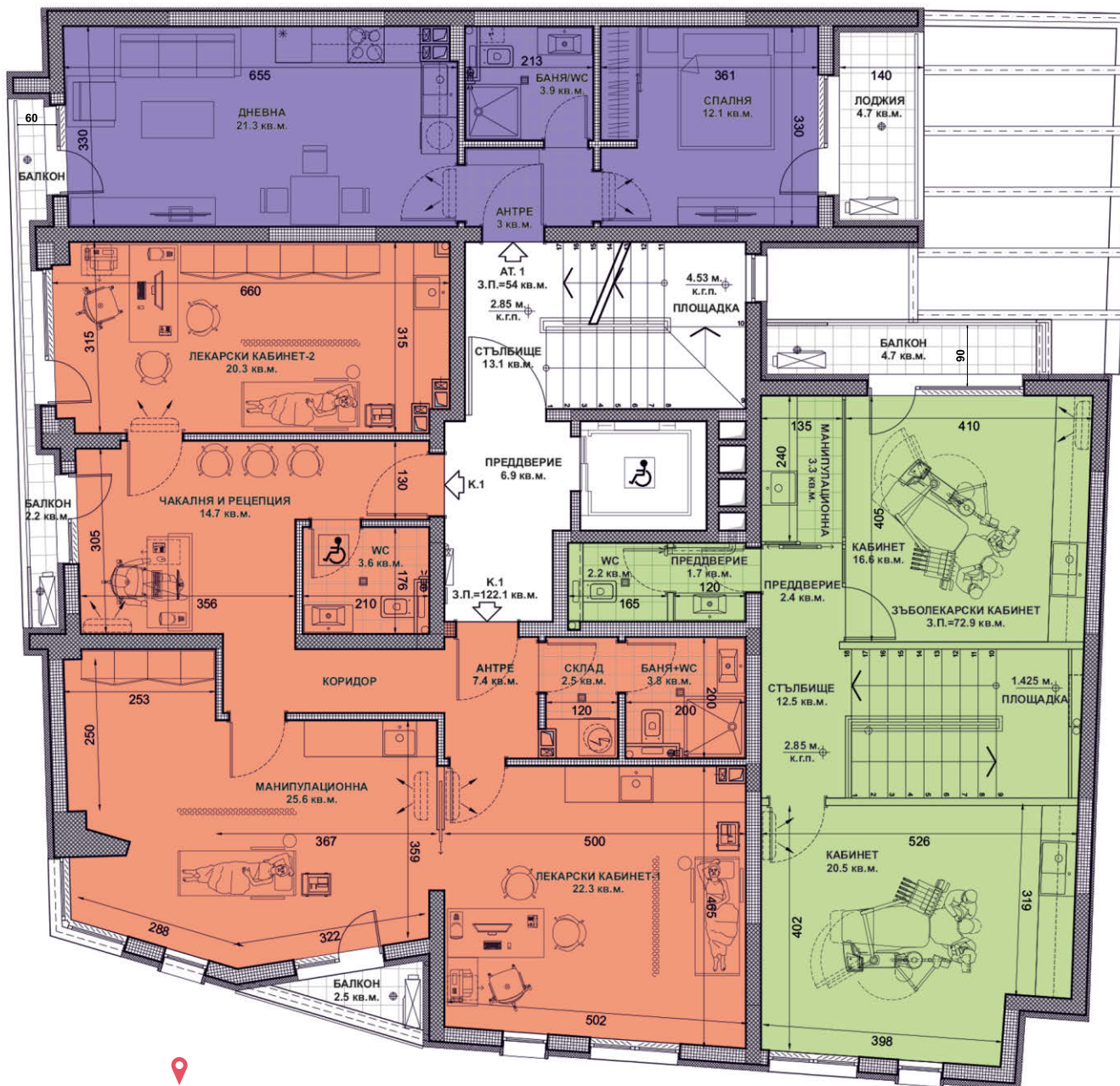
Ателие № 1

РЗП 66,54 м²
ЗП 54,00 м²
ОЧ 12,54 м²
Земя 5,74 м²

Зъболекарски кабинети

етаж 1 ← етаж 2

РЗП 193,36 м²
ЗП 143,10 м²
ОЧ 36,56 м²
Веранда 13,70 м²
Земя 16,73 м²



Апартамент № 1

РЗП 84,39 м²
ЗП 68,10 м²
ОЧ 16,29 м²
Земя 7,45 м²

Ателие № 2

РЗП 91,80 м²
ЗП 74,50 м²
ОЧ 17,30 м²
Земя 7,92 м²

Апартамент № 2

РЗП 58,99 м²
ЗП 47,60 м²
ОЧ 11,39 м²
Земя 5,29 м²

Апартамент № 3

РЗП 66,92 м²
ЗП 54,00 м²
ОЧ 12,92 м²
Земя 5,91 м²



Апартамент № 4

РЗП 84,39 м²
ЗП 68,10 м²
ОЧ 16,29 м²
Земя 7,45 м²

Апартамент № 5

РЗП 92,32 м²
ЗП 74,50 м²
ОЧ 17,82 м²
Земя 8,15 м²

Апартамент № 6

РЗП 58,99 м²
ЗП 47,60 м²
ОЧ 11,39 м²
Земя 5,21 м²

Апартамент № 7

РЗП 66,92 м²
ЗП 54,00 м²
ОЧ 12,92 м²
Земя 5,91 м²



Апартамент № 8

РЗП 84,39 м²
ЗП 68,10 м²
ОЧ 16,29 м²
Земя 7,45 м²

Апартамент № 9

РЗП 92,32 м²
ЗП 74,50 м²
ОЧ 17,82 м²
Земя 8,15 м²

Апартамент № 10

РЗП 58,99 м²
ЗП 47,60 м²
ОЧ 11,39 м²
Земя 5,21 м²

Апартамент № 11

РЗП 65,93 м²
ЗП 53,20 м²
ОЧ 12,73 м²
Земя 5,82 м²



Апартамент № 12

РЗП 83,92 м²
ЗП 68,10 м²
ОЧ 15,82 м²
Земя 7,24 м²

Апартамент № 13

РЗП 91,80 м²
ЗП 74,50 м²
ОЧ 17,30 м²
Земя 7,92 м²

Ателие № 3

РЗП 95,01 м²
ЗП 77,10 м²
ОЧ 17,91 м²
Земя 8,19 м²



Апартамент № 14

РЗП 83,92 м²
ЗП 68,10 м²
ОЧ 15,82 м²
Земя 7,24 м²

Апартамент № 15

РЗП 91,80 м²
ЗП 74,50 м²
ОЧ 17,30 м²
Земя 7,92 м²

Апартамент № 16

РЗП 71,35 м²
ЗП 57,90 м²
ОЧ 13,45 м²
Земя 6,15 м²



Апартамент № 17

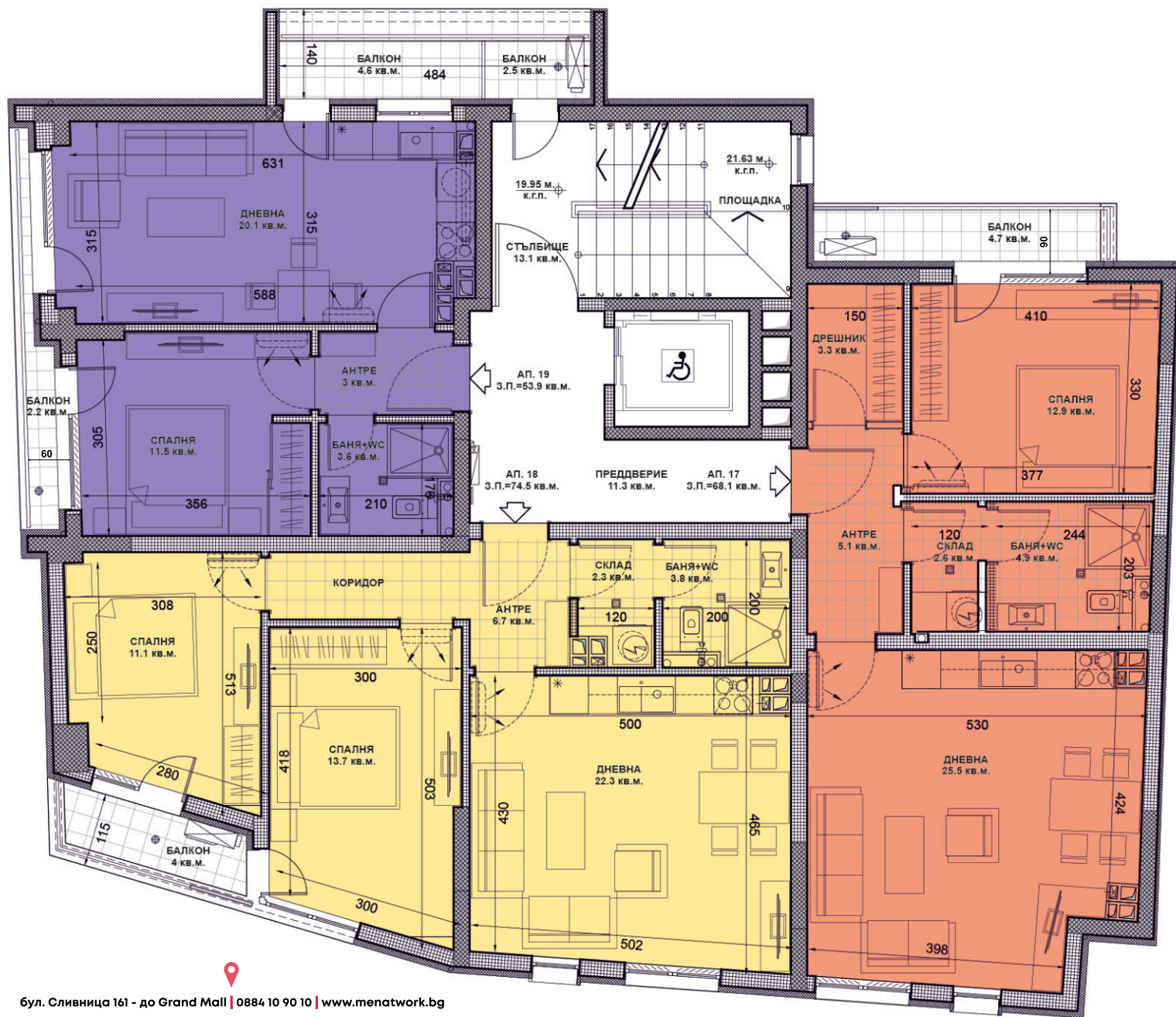
РЗП 83,92 м²
ЗП 68,10 м²
ОЧ 15,82 м²
Земя 7,24 м²

Апартамент № 18

РЗП 91,80 м²
ЗП 74,50 м²
ОЧ 17,30 м²
Земя 7,92 м²

Апартамент № 19

РЗП 66,42 м²
ЗП 53,90 м²
ОЧ 12,52 м²
Земя 5,73 м²



Ателие № 4

РЗП 83,92 м²
ЗП 68,10 м²
ОЧ 15,82 м²
Земя 7,24 м²

Ателие № 5

РЗП 67,77 м²
ЗП 55,00 м²
ОЧ 12,77 м²
Земя 5,84 м²

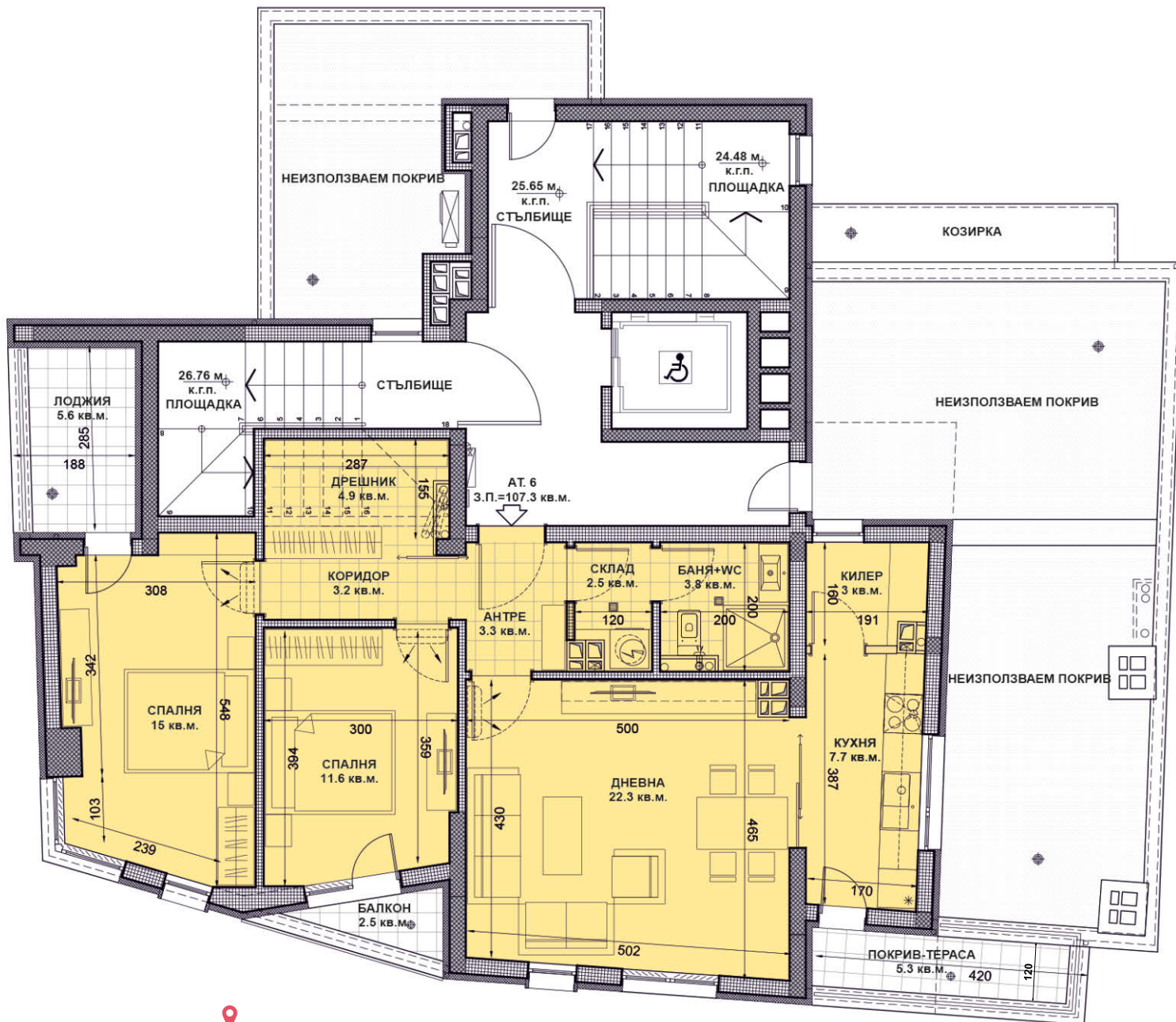
Апартамент № 20

РЗП 79,97 м²
ЗП 64,90 м²
ОЧ 15,07 м²
Земя 6,90 м²



Ателие № 6

РЗП 132,22 м²
ЗП 107,30 м²
ОЧ 24,92 м²
Земя 11,40 м²



Ателие №7

РЗП 137,89 м²

ЗП 111,90 м²

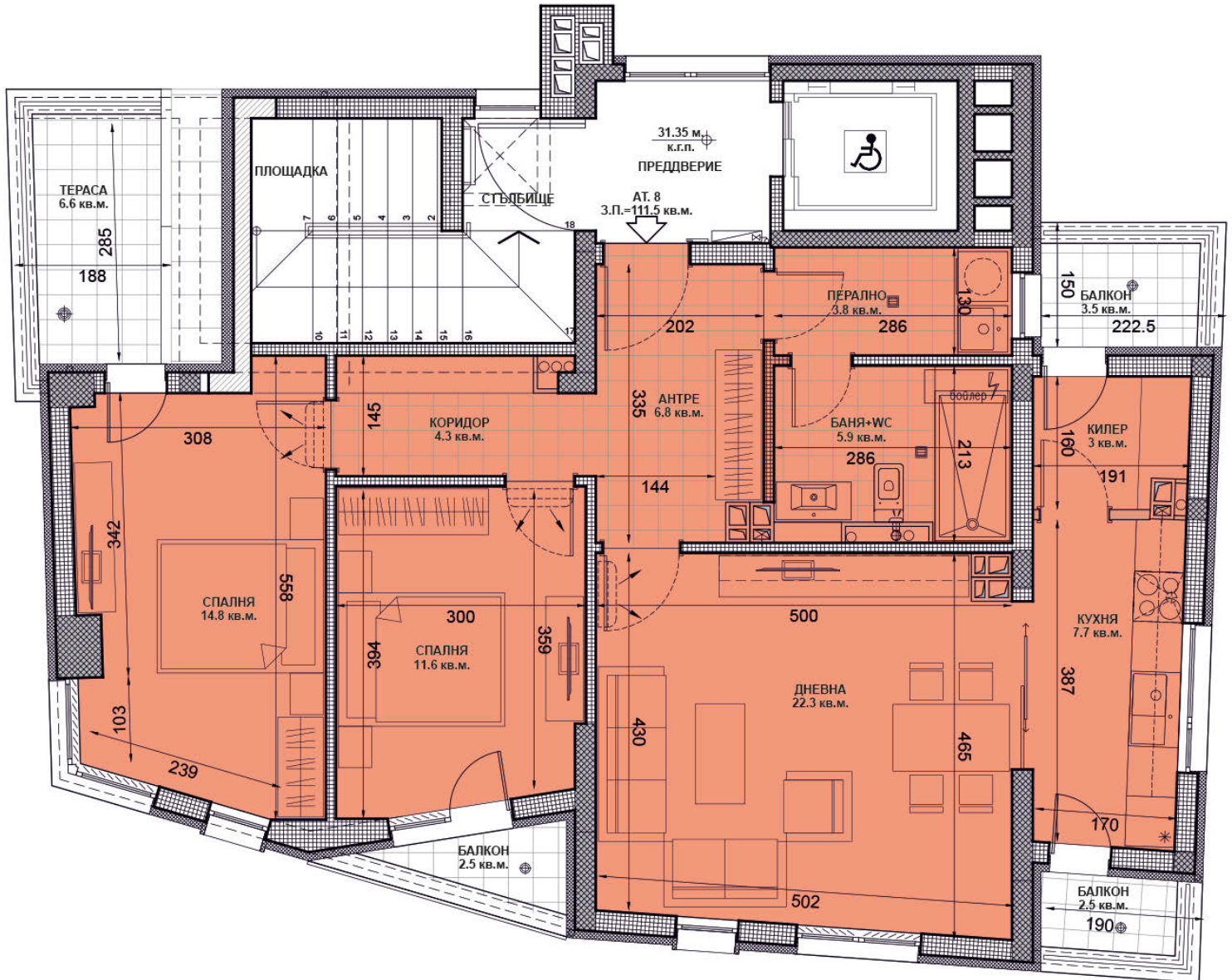
ОЧ 25,89 м²

Земя 11,89 м²



Ателие № 8

РЗП 137,39 м²
ЗП 111,50 м²
ОЧ 25,89 м²
Земя 11,18 м²



 *flame lily*  *flame lily 2*
ЖИЛИЩНА СГРАДА ЖИЛИЩНА СГРАДА

**ЕДНОСТАЙНИ | ДВУСТАЙНИ
ТРИСТАЙНИ
ТЪРГОВСКИ ПЛОЩИ**

**ГЪВКАВО РАЗПЛАЩАНЕ | БЮДЖЕТНИ ПРОЕКТИ
ДИРЕКТНО ОТ ИНВЕСТИТОР**



бул. Сливница 161 - 163 до Grand Mall | 0884 10 90 10 | www.menatwork.bg

MEN AT WORK PROJECT



MEN AT WORK PROJECT




flame lily
ЖИЛИЩНА СГРАДА


AGRIX



бул. Сливница 161 - до Grand Mall | 0884 10 90 10 | www.menatwork.bg